

# 「セーフティ・ネット拠点事業」の ご案内

《障害のある方や高齢の方が地域で安心して暮らすために》



特定非営利活動法人

栃木県障害施設・事業協会

# 「セーフティ・ネット拠点事業」について

## ■はじめに

栃木県障害施設・事業協会は、県内の障害福祉サービス事業を運営する法人（主に社会福祉法人）で構成され、障害児・者及びその家族や地域に対し、障害者の自立と共生に関する事業を行い、国民誰もが人格と個性を尊重して相互に支えあう共生社会の実現に寄与することを目的としています。

この目的の一環として、平成20年度より「知的障害があると思われる方」の支援を行う本事業を実施してまいりました。事業開始から数年が経過し、我々事業所を取り巻く環境も変化し、地域におけるニーズも多岐にわたってきております。

そのような中、この度、本事業を見直し、より充実・強化を図ることといたしました。具体的には、これまで「知的障害があると思われる方」のみが対象でしたが、これに「認知症の疑いがあると思われる高齢者」を加えるとともに、スムーズな事業の実施が行えるよう我々事業所と関係機関（警察署、市町行政）の関係性を強化したところです。

当協会は、障害のある方や高齢の方が地域で安心して暮らせるよう、本事業を含め今後さらに様々な施策に取り組んでまいります。

## ■事業内容

栃木県内を6つのブロックに分け、各地区に数カ所の事業所を「セーフティ・ネット拠点」として設置し、障害のある方や高齢の方が街の中で困っている時、あるいは周囲の方が、その対応に困っている時、公的機関と連携して、以下の2つの活動を行います。

### コミュニケーション等に関する支援

商業施設や交通機関等で「知的障害があると思われる方」や「認知症の疑いがあると思われる高齢者」とのトラブルや対応が困難なケースが発生した場合、そのコミュニケーションを図るため、「セーフティ・ネット拠点」の事業所から職員を派遣し、その手助け・支援をいたします。

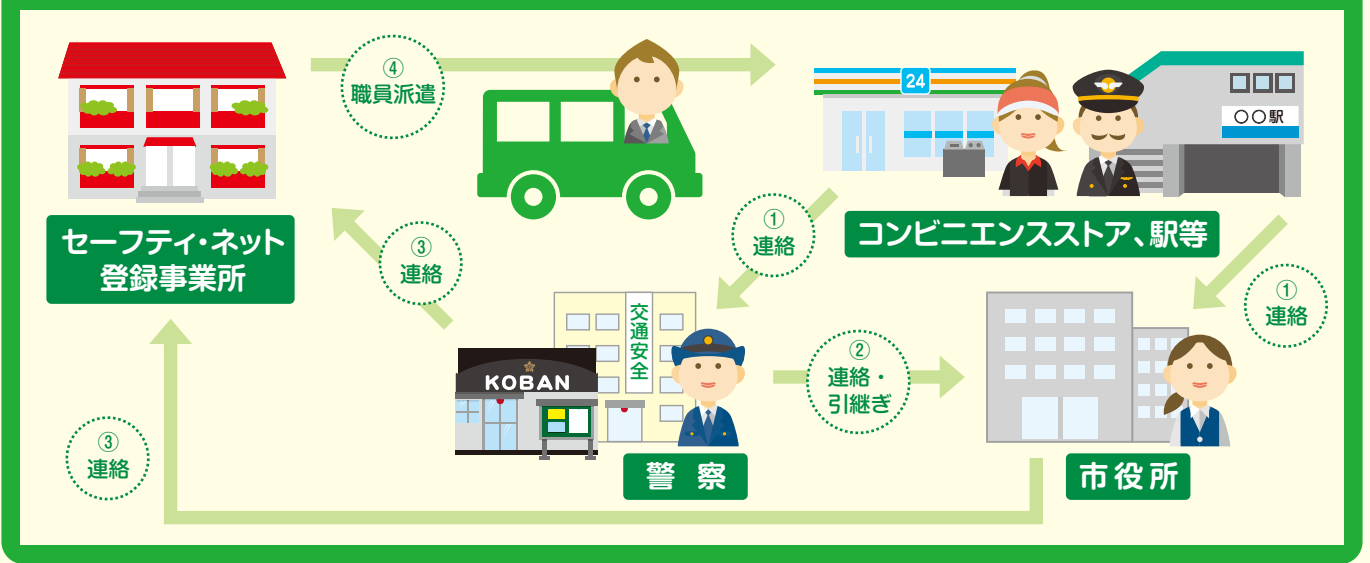
### 日中や夜間における緊急一時保護

身元のわからない障害のある方や高齢者の方を、一時的に「セーフティ・ネット拠点」の事業所でお預かりします。

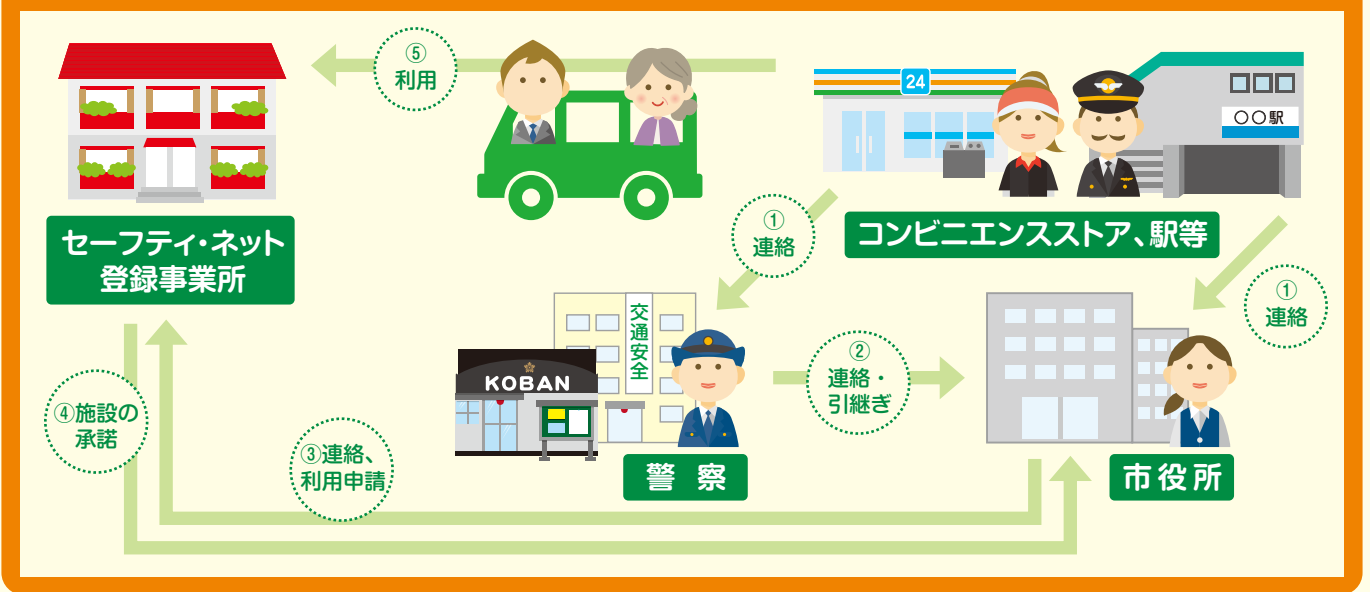
# セーフティ・ネット拠点事業フローチャート

所在・所属・コミュニケーションが不明な知的障害と思われる方、認知症の疑いがあると思われる高齢者

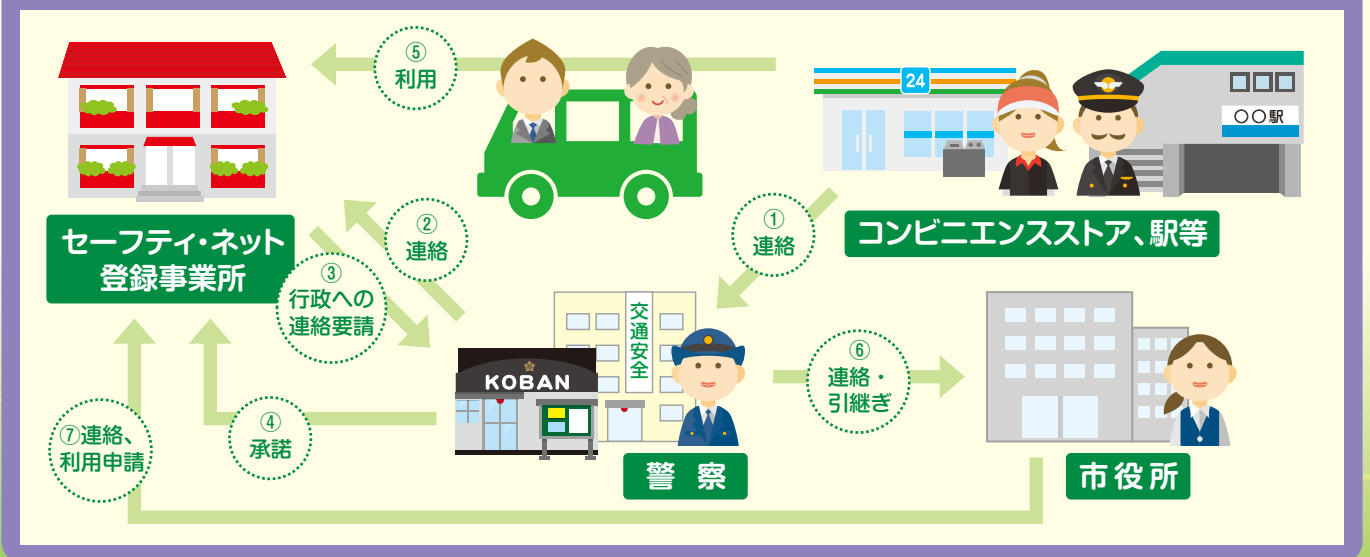
## 〈コミュニケーション等支援における職員派遣〉



## 〈日中における緊急一時保護〉



## 〈夜間・休日における緊急一時保護〉



# (特非)栃木県障害施設・事業協会 「セーフティ・ネット拠点事業」実施事業所一覧

## 利用案内

### 利用できる方

- 知的障害があると思われる方
- 認知症の疑いがあると思われる高齢者
- 意思伝達が困難な方

### 利用方法

商業地域、交通機関等から通報を受けた警察署、市町担当課等の公的機関が、状況を判断し最寄りの事業所へ連絡をとります。

### 利用期間

「日中」と「終日」の指定があるので、事業所一覧を参考としてください。原則として祝日にも対応します。

## 県西地区

- ・日光市
- ・鹿沼市

## 宇都宮地区

- ・宇都宮市
- ・上三川町

## 安足地区

- ・足利市
- ・佐野市

## 県北地区

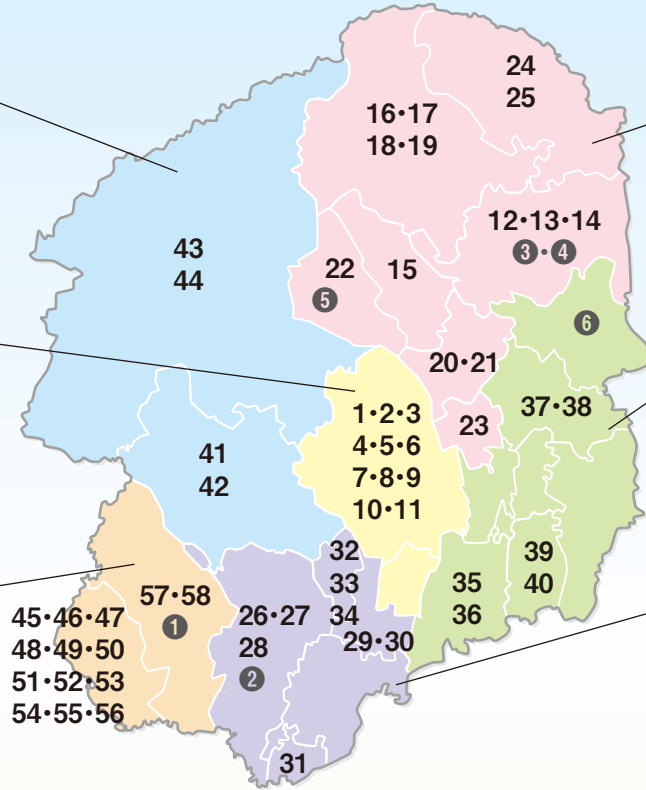
- ・大田原市・矢板市
- ・那須塩原市・さくら市
- ・塩谷町・高根沢町
- ・那須町

## 県東地区

- ・真岡市・那須烏山市
- ・那珂川町・益子町
- ・茂木町・市貝町
- ・芳賀町

## 県南地区

- ・栃木市・小山市
- ・下野市・壬生町
- ・野木町



No.	地区名	市町名	事業所名	電話番号	コミュニケーション支援		緊急一時保護	
					日中	終日	日中	終日
1	宇都宮	宇都宮市茂原町	こぶし作業所	028-653-1020			○	
2		宇都宮市板戸町	すぎの芽学園	028-667-8091		○		○
3		宇都宮市泉が丘	宇都宮市泉が丘ふれあいプラザ	028-661-9055	○		○	
4		宇都宮市竹下町	ハート飛山	028-667-0041	○		○	
5		宇都宮市若草	コミュニティサポートセンターひかり	028-612-7717	○		○	
6		宇都宮市大谷町	真純乃園	028-652-1419		○		○
7		宇都宮市下小倉町	福祉サービスセンター大地	028-674-2109	○		○	
8		宇都宮市竹下町	ひばり	028-670-0330		○		○
9		宇都宮市上小池町	しのいの郷	028-669-1010		○		○
10		宇都宮市中岡本	グーフォ・かわち	028-673-0002	○		○	
11		宇都宮市飯田町	晴明	028-648-3936		○		○
12	県北	大田原市北野上	かりいほ	0287-54-2854		○		○
13		大田原市小滝	那須共育学園	0287-24-2620		○		○
14		大田原市前田	あゆも	0287-54-3663	○		○	
15		矢板市越畑	たかはら学園	0287-48-0304		○		○
16		那須塩原市上中野	太陽	0287-65-2288		○		○
17		那須塩原市上中野	生活支援センターぷらねっと	0287-65-0347	○			
18		那須塩原市上大貫	ワークス共育	0287-39-5593	○		○	
19		那須塩原市東原	セルフあじさい	0287-60-3331	○		○	

障  
害  
分  
野

No.	地区名	市町名	事業所名	電話番号	コミュニケーション支援		緊急一時保護	
					日中	終日	日中	終日
20	県北	さくら市鍛冶ヶ澤	桜ふれあいの郷	028-682-6611	○		○	
21		さくら市氏家	桜花	028-681-6720	○			
22		塩谷町	ライキ園	0287-45-2940		○		○
23		高根沢町	いぶき	028-676-3500	○		○	
24		那須町	マ・メゾン光星	0287-77-1013		○		○
25		那須町寺子丙	福祉ネットやわらぎ	0287-72-7250	○		○	
26	県南	栃木市皆川城内町	あゆみ	0282-31-1755		○	○	
27		栃木市大平町	もくせいの里	0282-43-0593	○			
28		栃木市都賀町	ひばり野学園	0282-92-0211		○		○
29		下野市国分寺	国分寺学園	0285-44-1478		○		○
30		下野市箕輪	工房つばさ	0285-40-0388	○		○	
31		野木町	ホーム宙	0280-54-1399		○		○
32		壬生町	せせらぎ	0282-86-0059		○		○
33		壬生町	かえて	0282-86-0059		○		○
34		壬生町	むつみの森	0282-82-6174	○		○	
35		県東	真岡市西田井	真岡ハートヒルズ	0285-83-6105		○	
36	真岡市久下田		ハート二宮	0285-74-5581	○		○	
37	那須烏山市南大和久		大和久育成園	0287-88-2873		○		○
38	那須烏山市月次		みつわ工房	0287-88-9016			○	
39	益子町		美里学園	0285-72-8483		○		○
40	益子町		光輝舎	0285-70-2020		○		○
41	県西	鹿沼市武子	希望の家	0289-64-3011		○		○
42		鹿沼市茂呂	鹿沼愛隣福祉センター	0289-76-2225	○		○	
43		日光市板橋	すぎなみき学園	0288-27-3100		○		○
44	日光市大沢	夢の森	0288-32-2280	○		○		
45	安定	足利市榊崎町	ルンビニー園	0284-41-5622	○		○	
46		足利市田島町	こころみ学園	0284-41-5039		○		○
47		足利市葉鹿町	栃の葉荘	0284-62-1219				○
48		足利市葉鹿町	水車	0284-63-2300	○		○	
49		足利市大沼田町	やまゆりの里	0284-90-2030				○
50		足利市稲岡町	愛光園	0284-91-3781	○			
51		足利市山川町	足利愛光園	0284-42-3403	○			
52		足利市小俣町	らふ	0284-22-7104	○		○	
53		足利市利保町	社会就労センターきたざと	0284-43-0414	○			
54		足利市利保町	ダイアクティビティセンター WIN	0284-43-0414	○			
55		足利市泉町	セルフみなみ	0284-43-9171	○			
56		足利市有楽町	セルフ絆	0284-41-7277	○			
57		佐野市小中町	とちのみ学園	0283-22-1969		○		○
58		佐野市栃本町	和泉	0283-61-0661	○			

No.	地区名	市町名	事業所名	電話番号	コミュニケーション支援		緊急一時保護	
					日中	終日	日中	終日
①	県内全域	佐野市山形町	ゆずりは	0283-65-8050		○		○
②		栃木市梅沢町	みつみねの郷	0282-31-3235		○		○
③		大田原市市野沢	かねだの里	0287-22-0070		○		○
④		大田原市城山	四季の風	0287-23-5880		○		○
⑤		塩谷町	星の郷	0287-45-0100		○		○
⑥		那珂川町	リヴレット	0287-96-5555	○		○	



特定非営利活動法人

栃木県障害施設・事業協会

〒320-8508 栃木県宇都宮市若草1-10-6 とちぎ福祉プラザ内  
TEL 028-678-2943 FAX 028-612-1902  
E-mail [jimu@tochigi-chiteki.org](mailto:jimu@tochigi-chiteki.org)